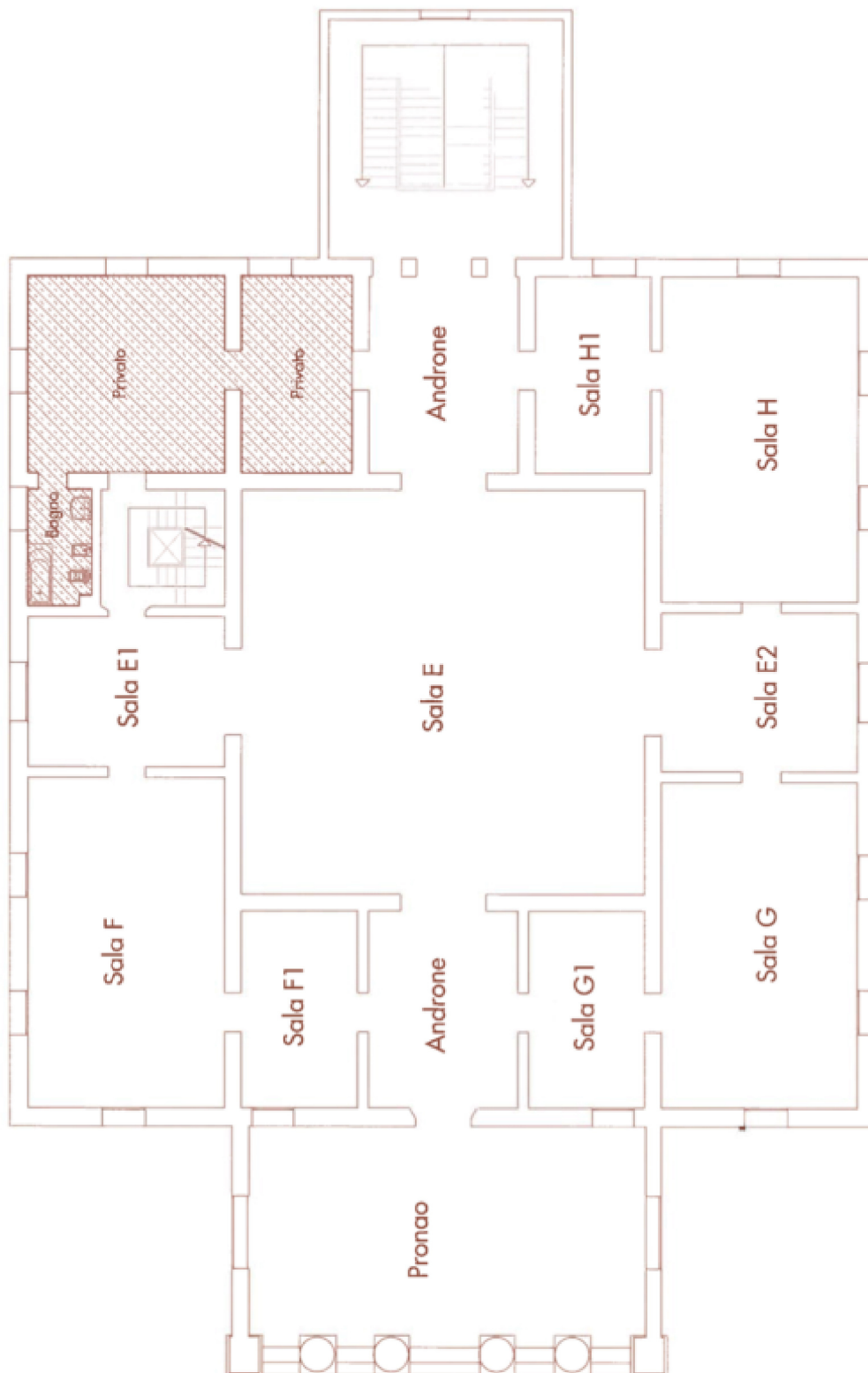


PRIMO PIANO

Piano primo



E: "Sala degli affreschi"
Superficie: 120 mq
Posti a tavola 100
Posti a platea 120-140

E1: "Sala degli affreschi"
Superficie: 20 mq
Posti a tavola 12

E2: "Sala degli affreschi"
Superficie: 20 mq
Posti a tavola 12

F: "Sala dei fiori"
Superficie: 50 mq
Posti a tavola 32
Posti a platea 40-50

F1: "Sala dei fiori"
Superficie: 18 mq
Posti a tavola 12

G: "Sala del caminetto"
Superficie: 50 mq
Posti a tavola 32
Posti a platea 40-50

G1: "Sala del caminetto"
Superficie: 18 mq
Posti a tavola 12

H: "Sala del mappamondo"
Superficie: 50 mq
Posti a tavola 32
Posti a platea 40-50

H1: "Sala del mappamondo"
Superficie: 18 mq
Posti a tavola 12